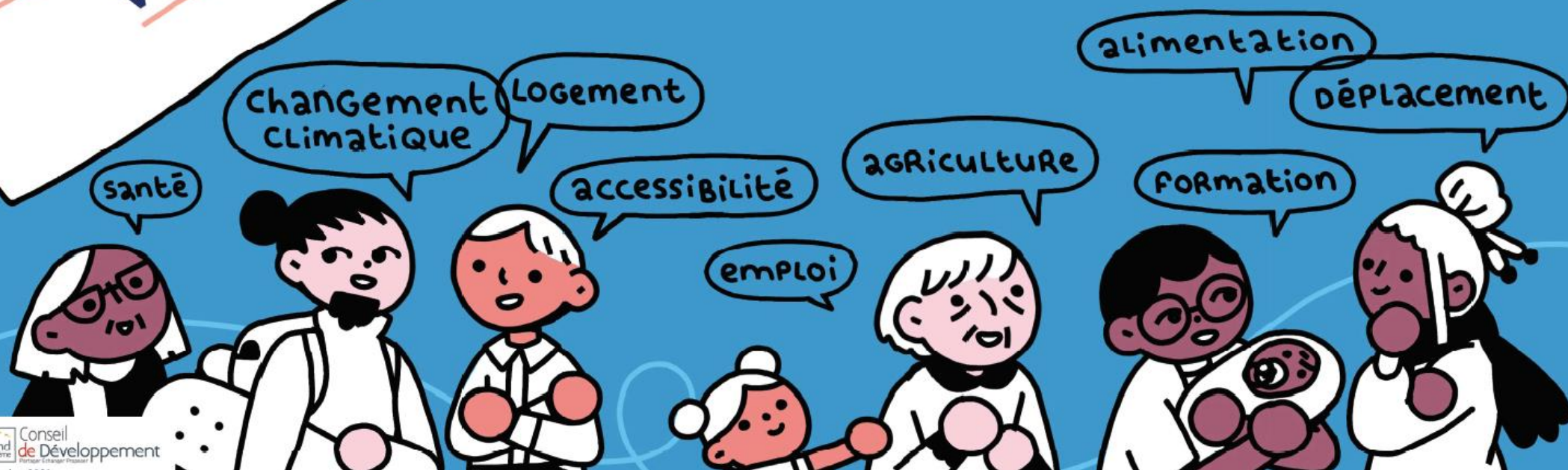


PROJET D'AGGLOMÉRATION VERS 2030

Des gilets jaunes... à la crise sanitaire, des changements profonds sont en cours dans notre société. Comment faire société, vivre ensemble en luttant contre les inégalités, les différentes formes de défiance ? Comment mieux intégrer les changements liés aux transitions écologiques et les rendre possibles pour tous ?



Axe 1 : une cohésion sociale à renforcer

Un des enjeux majeurs de notre territoire c'est la cohésion sociale : vieillissement de la population, pauvreté, discriminations, diminution du nombre de jeunes...
Le GrandAngoulême doit remettre ses habitant.e.s, tous ses habitant.e.s, au cœur des politiques publiques de logement, de mobilité, d'accès aux services en s'appuyant sur les associations et les initiatives de proximité.




Axe 2 : La formation, socle du développement économique et de l'emploi

Comment les consolider ? Comment développer de nouvelles filières répondant à de nouveaux besoins ? La prise en compte du développement de la formation nous semble indispensable comme facteur d'attractivité de notre territoire et complémentaire au développement économique et à l'emploi. L'Agglomération dispose déjà d'un maillage important de formation : dans les filières industrielles, agricoles, image ...



Axe 3 : vers plus d'équité et d'échanges entre ruralité, urbain et péri-urbain dans les aménagement du territoire



GrandAngoulême : c'est une diversité de communes urbaines, rurales, péri-urbaines qui doivent travailler ensemble et tenir compte des richesses de chacune et concevoir des aménagements pour tous. Les habitant.e.s des 38 communes doivent pouvoir disposer équitablement des services notamment de mobilité, de logement, de santé, de numérique...

Axe 4 : Un territoire valorisant la coopération et les initiatives citoyennes



La montée en puissance de GrandAngoulême dans la vie quotidienne des habitant.e.s, les transformations sociales du territoire qu'il faut observer, la crise démocratique continue depuis ces dernières années, nous obligent collectivement, habitants, structures de démocratie participative, société civile, élus, à imaginer de nouvelles formes de coopération plus souples, plus réactives, plus à l'écoute, plus innovantes.

C'est aussi à cela que se mesure la vitalité d'un territoire !

Un projet d'Agglomération doit être un document qui imagine demain, souple, évolutif à l'écoute de ce qui se passe sur son territoire et à la fois concret dans les actions à mettre en œuvre.

Nous souhaitons pouvoir accompagner la collectivité sur le suivi de la mise en œuvre de ce projet, son évaluation, ses transformations et nous inscrire concrètement dans les projets de coopération proposés !

