



CHARTRE GRAPHIQUE

OCTOBRE 2022



SOMMAIRE

1. Les règles graphiques

- Le logotype 4
- Les couleurs 5
- Version monochrome 6
- Les usages 7
- Les interdits 8

2. La typographie

- Les usages 10

3. Univers créatif

- Planche d'ambiance 12
- Les éléments 13
- Les textes 14



1

Les règles graphiques

1. LES RÈGLES GRAPHIQUES | LE LOGOTYPE

Le concept visuel

Le logo véhicule l'idée de combiner et mélanger les avis, dessiner le territoire, esquisser.

La forme générale du logo est un œil et fait écho au slogan "*donnons notre regard sur le territoire de demain*".

Il apporte de la fluidité, de la circulation, une interaction, cela crée un fort dynamisme.

 FICHIERS SOURCES DISPONIBLES
DANS DOSSIER DE CHARTE



1. LES RÈGLES GRAPHIQUES | LES COULEURS

Références couleurs du logotype

Le logo est composé de 6 couleurs qui se déclinent en CMJN, RVB et code hexa pour le web.

Palette complémentaire

Une palette de couleurs secondaires est proposée afin de dynamiser les supports et de pouvoir créer des illustrations.

Couleurs du logotype



Palette complémentaire



1. LES RÈGLES GRAPHIQUES | MONOCHROME

Variante en noir et blanc

Lorsque l'utilisation des versions couleur n'est pas possible, il est préconisé d'utiliser la version noir ou blanc du logotype. Notamment sur un fond de couleur.

 FICHIERS SOURCES DISPONIBLES
DANS DOSSIER DE CHARTE



1. LES RÈGLES GRAPHIQUES | USAGE

Zone de protection

Un espace protégé équivalant à 2 "●" tout autour du logotype, permet de conserver un blanc tournant et ainsi d'éviter la perturbation d'éléments extérieurs.

Taille minimale

Une taille minimum d'utilisation a été définie à 45 mm de largeur afin de maintenir la lecture de la baseline.



1. LES RÈGLES GRAPHIQUES | INTERDITS

Les utilisations interdites

Le logotype ne doit jamais être utilisé sur un fond photographique par manque de lisibilité. Ni en quadri sur un fond de couleur. Le logo ne peut pas être modifié tant sur sa forme que ses couleurs prédéfinies précédemment.

Exception

À titre exceptionnel, dans les cas originaux où les supports ne permettent pas l'utilisation du logo sur l'une des couleurs de la charte, on utilisera le logo avec un cartouche blanc respectant sa zone de protection.



2

La typographie

2. LA TYPOGRAPHIE | USAGES

Typographie des titres

La MAAX BLACK est préconisée pour écrire les titres des supports de communication. Si la MAAX n'est pas disponible sur votre ordinateur, vous pouvez utiliser ARIAL BLACK comme typographie de substitution pour tous les documents de bureautique (saisie de courrier, communiqué, présentation PowerPoint®).

La BELPAST peut être utilisée à titre exceptionnel, dans la limite d'une bonne lisibilité, et ponctuellement sur les supports de communication. Un contour peut être ajouté pour optimiser sa bonne lecture.

Typographie d'accompagnement

La MAAX REGULAR est préconisée pour composer les textes des différents supports de communication. Cette typographie est disponible en différentes graisses pour couvrir les niveaux de lecture d'une mise en page.

Si la MAAX n'est pas disponible sur votre ordinateur, vous pouvez utiliser l'Arial comme typographie de substitution pour tous les documents de bureautique (saisie de courrier, communiqué, présentation PowerPoint®).

Belpast

A B C D E F G H I J K L M N O P Q R S T U V W X Y Z

a b c d e f g h i j k l m n o p q r s t u v w x y z

0 1 2 3 4 5 6 7 8 9

MAAX

A B C D E F G H I J K L M N O P Q R S T U V W X Y Z

a b c d e f g h i j k l m n o p q r s t u v w x y z

0 1 2 3 4 5 6 7 8 9

Niveau de graisses disponibles avec MAAX :

Regular

Italic


Medium

Medium italic

Bold

Bold italic

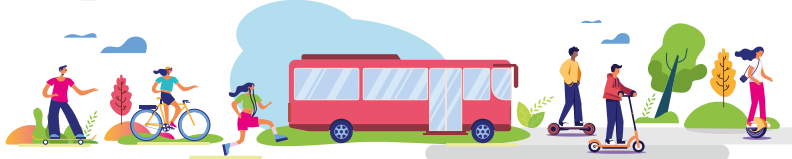
Black

 DOSSIERS TYPO DISPONIBLES
DANS DOSSIER DE CHARTE

3

L'univers créatif

Lorem ipsum
dolor sit



Loisir / culture

Conseil

**ERCIENECTIS UT UT OMNIAE
EA QUAEPU DAM ET EXPERIB
USDAERORE PRE PA NIS**

et intisti beratur? Et doluptas dignat quam
esequae voles excerum resequiam consequ
atiameni hita expe eum aut labo. Aruptatur
rehenih ictisquiandi ad es dolorem poriore
strume quatur sae endempo recatqui senis
sequod quunt quaspedis illantiam volere
enecatus.

Mil estrunt, ut odit velest lacimo intiati velit
voluptatur, invenesti dendisciis doluptaque
dolorem. Et re mo estruptatet ut quiasimus
peribus expel mil et evelectiatio esecta que
voloratusdae dendiassit modia di



rehenih ictisquiandi
ad es dolorem poriore
strume quatur sae
endempo recatqui senis
sequod quunt quaspedis
illantiam volere
enecatus.

1 TITRE

Iqui a volento et
volupti dolestiassum
denecum ipsandi con
ea dia quatur sum
quatus quiat officab
oribusc iumquis
volupie ndaeped
que corestruptas
a doluptum es re
nobitatus enem undia
conmit, si ata nitatio
mo et, que con repella
ccabo. Ita aut ex
ea consequae et unt
quaesto quibus iunt
a sitio tem. Hicium et
omnihic iaeste porrum
repudanis

Donnons notre regard sur le territoire de demain.



3. UNIVERS CRÉATIF | LES ÉLÉMENTS

Les éléments graphiques

L'univers général se veut sympathique et coloré. Les éléments graphiques conçus pour l'identité permettent de dynamiser les supports. Ils sont à utiliser de façon ponctuelle pour animer visuellement les créations. Ils font écho au logo et sont de forme arrondie.

Les illustrations

Des illustrations sur les thématiques abordées par le conseil ont été développées. Elles sont à utiliser pour illustrer les thèmes et pour dynamiser les supports de communication.

Les visuels

Les images peuvent être accompagnées d'éléments graphiques, et placées lorsque c'est possible, dans une forme arrondie.

 FICHIERS SOURCES DISPONIBLES
DANS DOSSIER DE CHARTE

ÉLÉMENTS GRAPHIQUES



VISUELS



ILLUSTRATIONS



rural



urbain



Loisir / culture



mobilités



jeunesse



fleuve



santé



environnement - alimentation

3. UNIVERS CRÉATIF | LES TEXTES

Slogan

Une mise en forme spécifique est prévue pour le slogan afin de le faire ressortir sur les supports.

Les styles de titre

Différents niveaux de lectures pourront être créés pour mettre en page les supports. À titre d'exemple, ci-contre, la typo MAAX et la typo BELPAST sont utilisées pour marquer les niveaux de lecture.

Les paragraphes

Les paragraphes sont en MAAX REGULAR gpt. sans césure, avec des sauts de paragraphes.

Les éléments en exergue

Pour mettre en avant des informations, des encarts de couleurs ou des textes en couleur + bold pourront être utilisés.

● DOSSIERS TYPO DISPONIBLES
DANS DOSSIER DE CHARTE

Donnons notre regard sur le territoire de demain.

Conseil

**ERCIENTIS UT UT OMNIAE
EA QUAEPUDAM ET EXPERIB
USDAERORE PRE PA NIS**

et intisti beratur? Et doluptas dignat quam
esequae voles excerum resequiam consequ
atiamenihita expe eum aut labo. Aruptatur
rehenih ictisquiandi ad es dolorem poriore
strume quatur sae endempo recatqui senis
sequod quunt quaspedis illantiam volore
enecatus.

Mil estrunt, ut odit velest lacimo intiati velit
voluptatur, invenesti dendisciis doluptaque
dolorem. Et re mo estruptatet ut quiasimus
peribus expel mil et evelectiatio esecta que
voloratusdae dendiassit modia di

Lorem ipsum dolor sit

rehenih ictisquiandi
ad es dolorem poriore
strume quatur sae
endempo recatqui senis
sequod quunt quaspedis
illantiam volore
enecatus.

1 TITRE

Iqui a volento et
volupti dolestiassum
denecum ipsandi con
ea dia quatur sum
quatus quiat officab
oribusc iumquis
volupie ndaeped
que corestruptas
a doluptum es re
nobitatus enem undia
connit, si ata nitatio
mo et, que con repella
ccabo. Ita aut ex
ea consequae et unt
quaesto quibus iunt
a sitio tem. Hicium et
omnihic iaeste porrum
repudanis



© Conception Agence Maïa
www.maia-creation.com